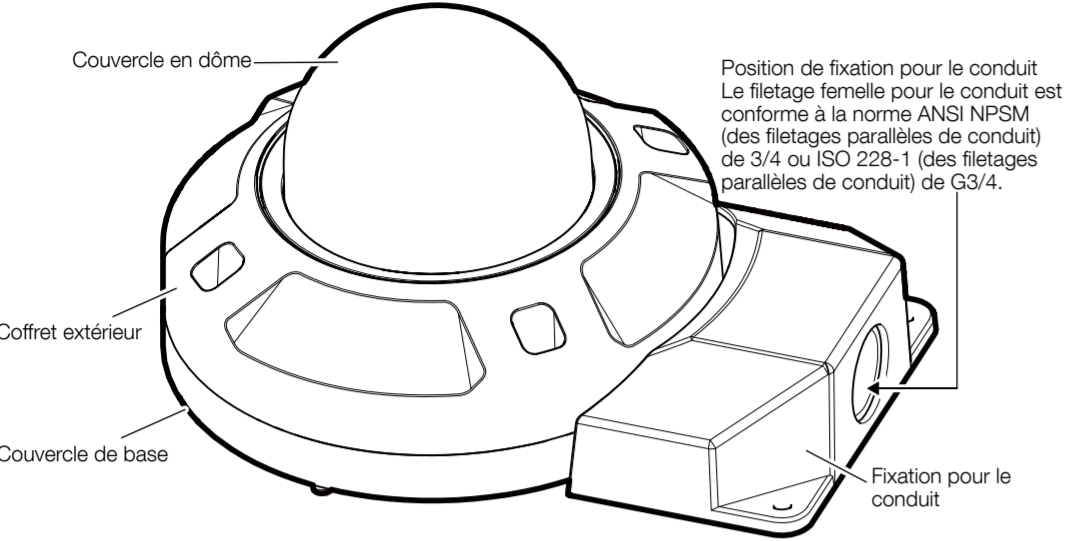


# Procédure d'installation

## Pièces et fonctions

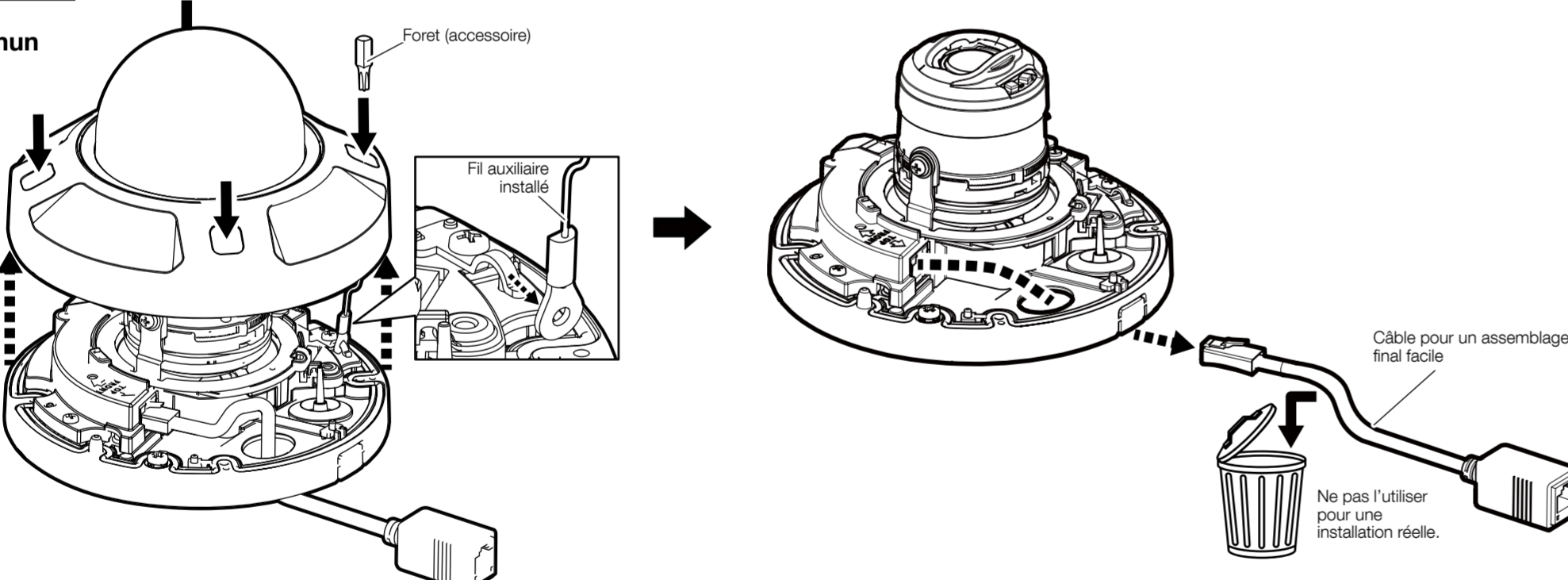


Position de fixation pour le conduit  
Le filetage femelle pour le conduit est conforme à la norme ANSI NPSM (des filetages parallèles de conduit) de 3/4 ou ISO 228-1 (des filetages parallèles de conduit) de G3/4.

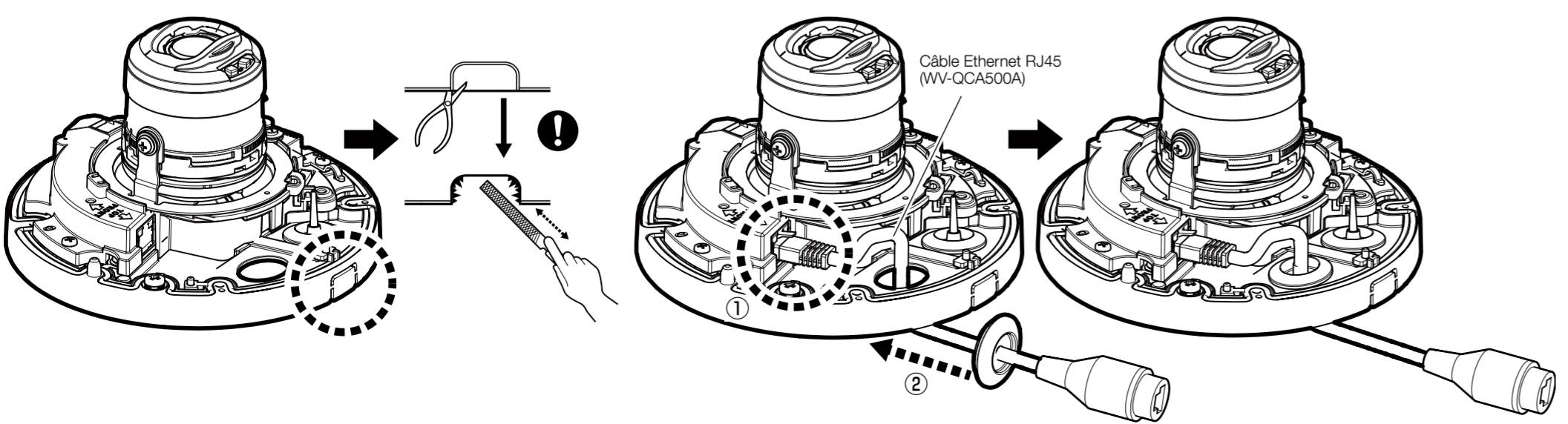
- Manuel d'utilisation "Indicateurs"
- Manuel d'utilisation "Formater la carte de mémoire microSD"
- Utiliser une carte de mémoire microSD destinée aux caméra i-PRO.

## Étape 1 Préparatifs

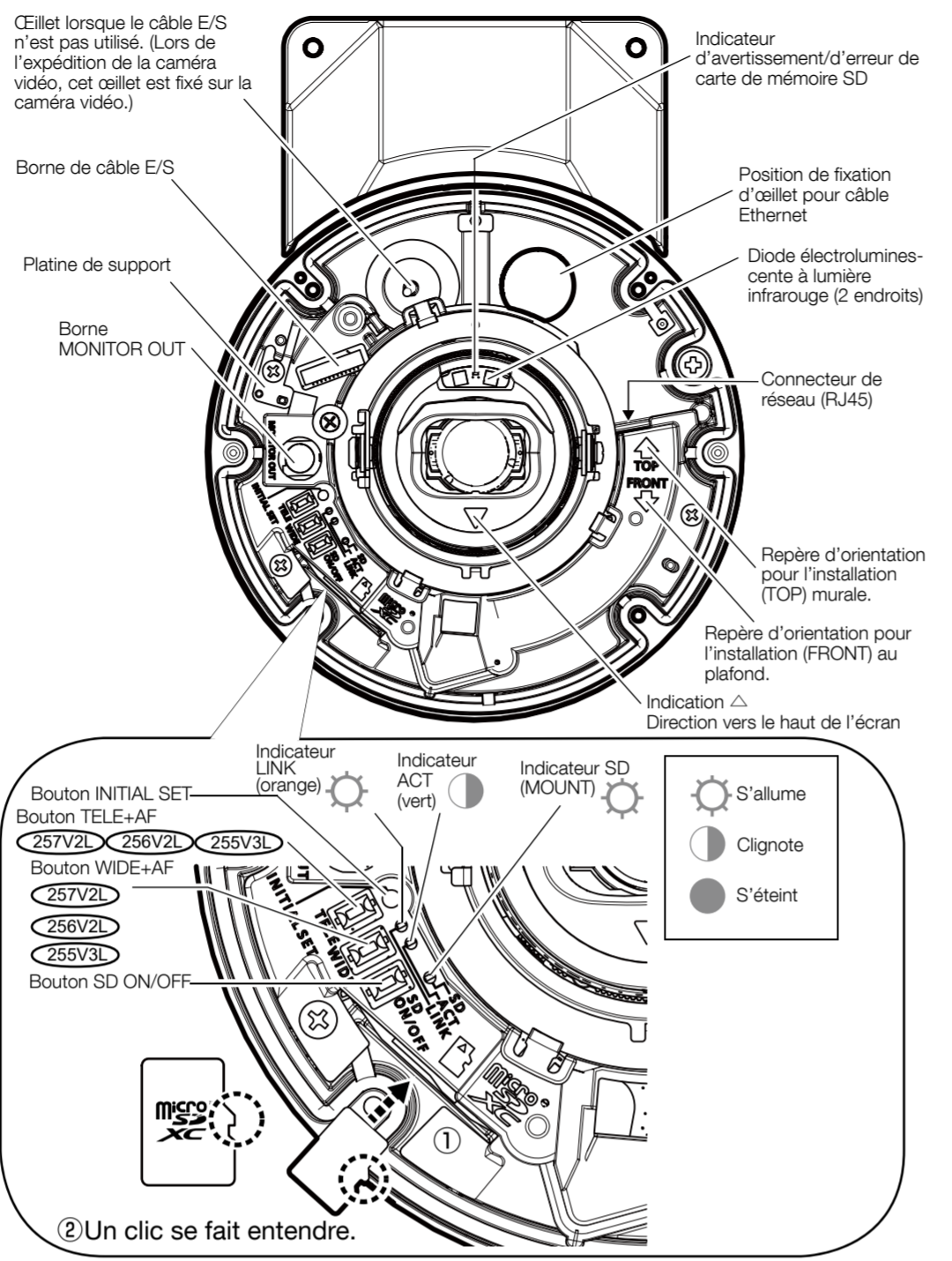
### ■ Commun



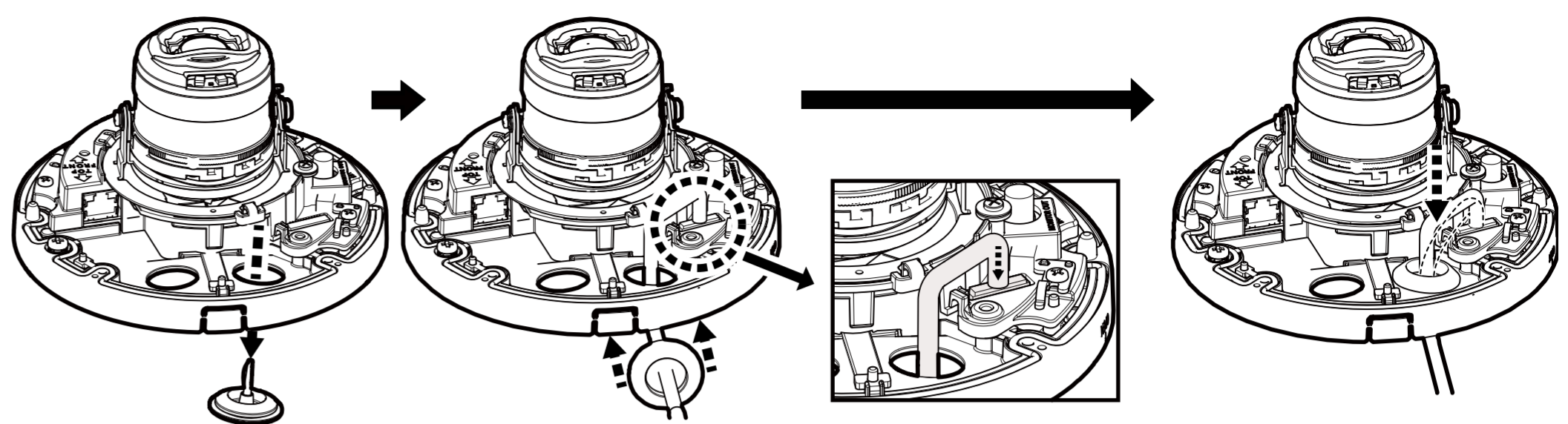
### ■ Lors de l'utilisation de la fixation pour le conduit ■ Lors de l'utilisation d'un câble Ethernet RJ45 (WV-QCA500A: accessoire optionnel)



N0322-0 PGQP3429ZA

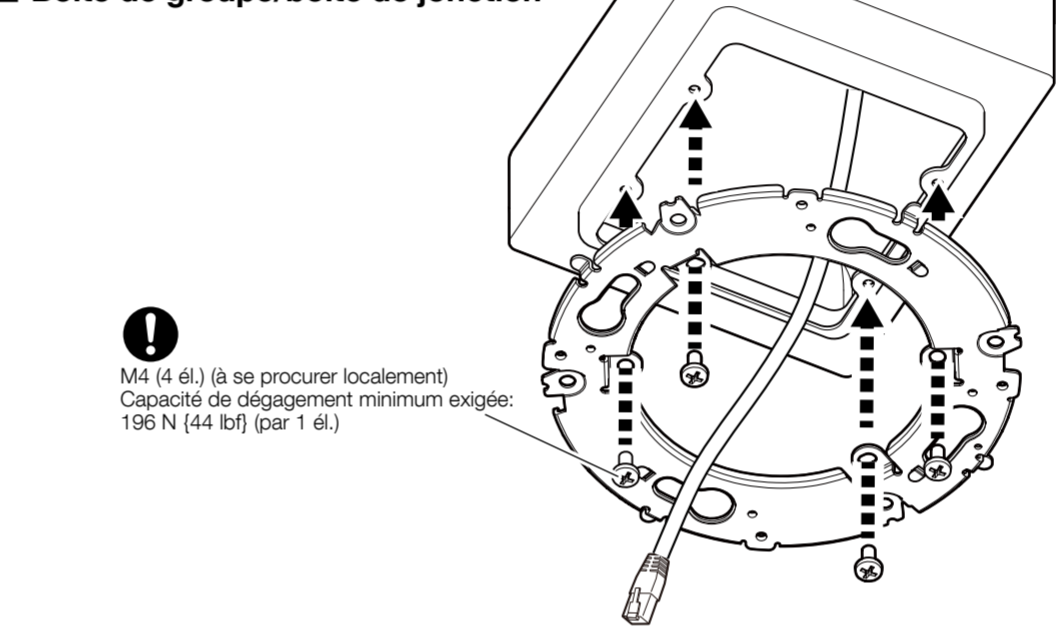


### ■ Lors de l'utilisation d'un câble E/S (WV-QCA501A: accessoire optionnel)

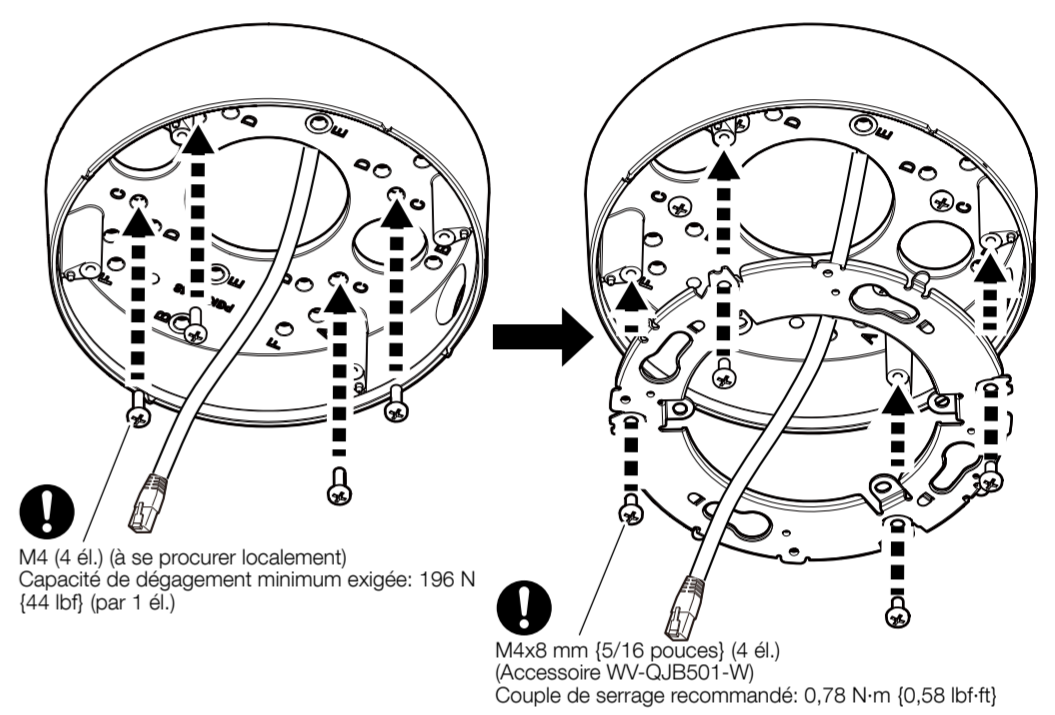


## Étape 2

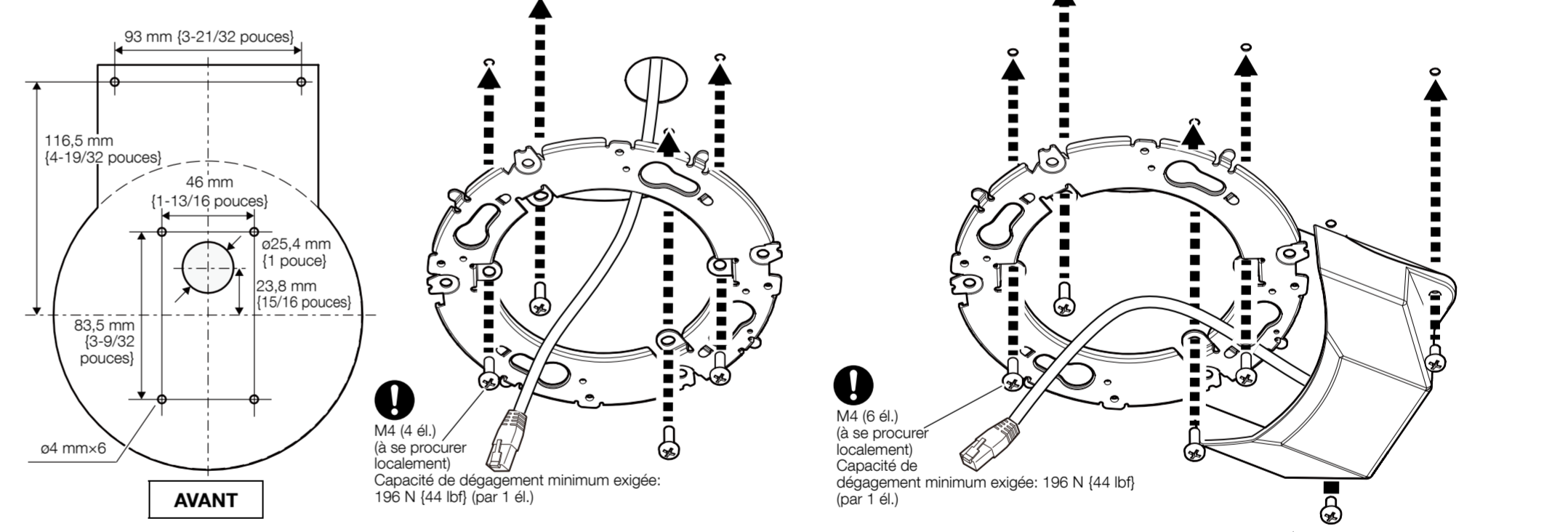
### ■ Boîte de groupe/boîte de jonction



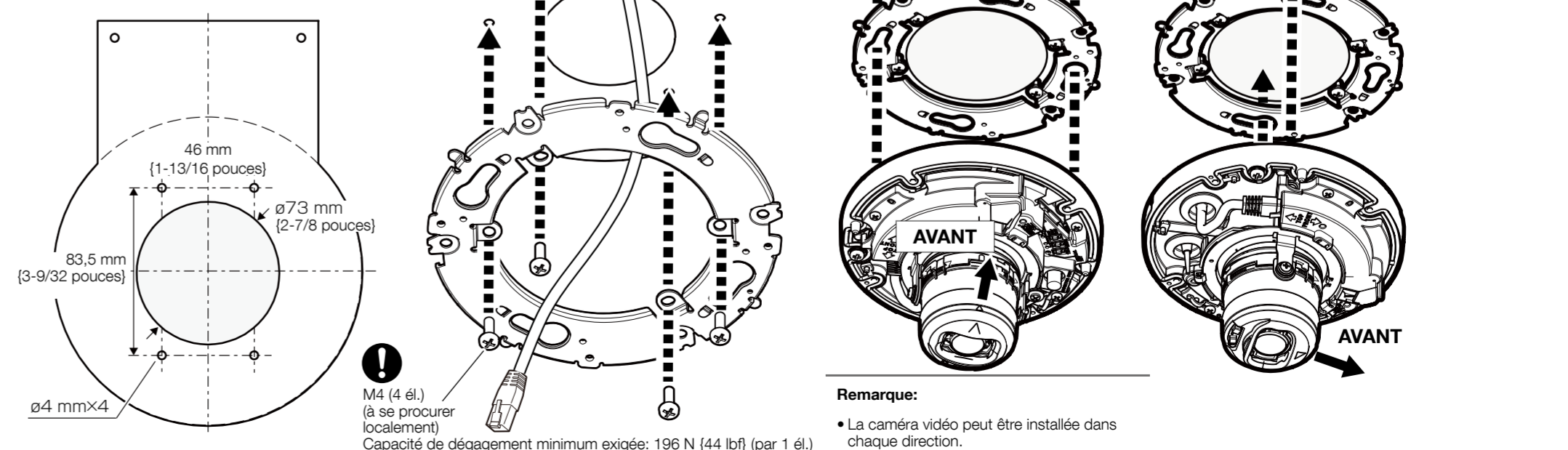
### ■ Platine de fixation de base (WV-QJB501-W)



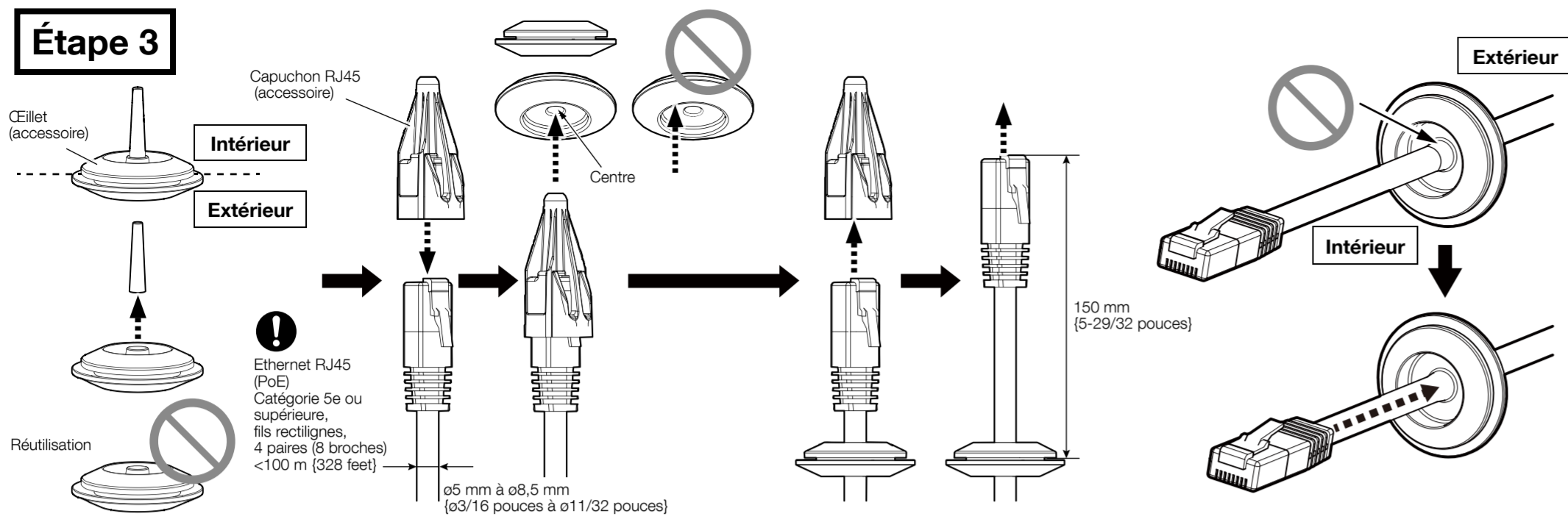
### ■ Installer directement la caméra vidéo



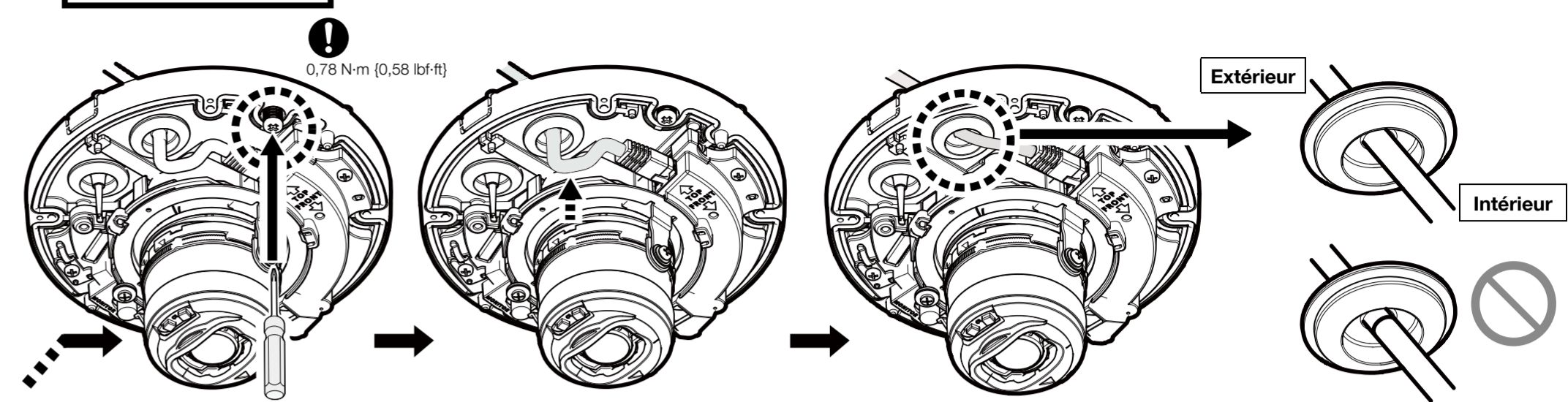
Si vous souhaitez changer la direction de la caméra vidéo après l'installation.



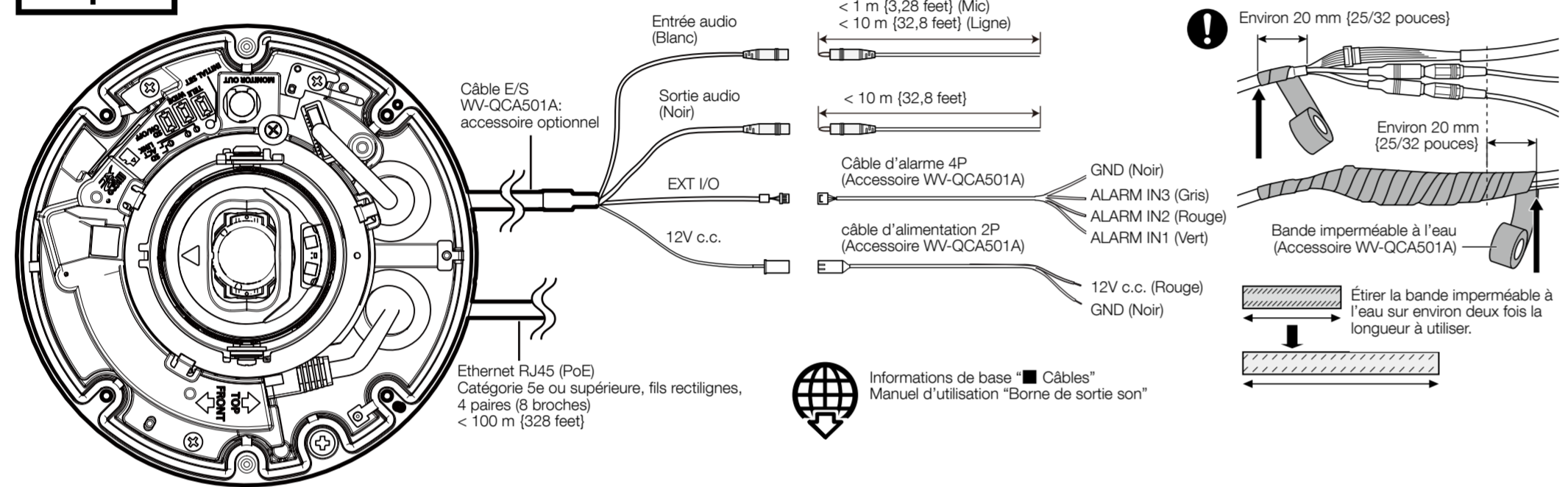
### Étape 3



### Étape 5 (suite)

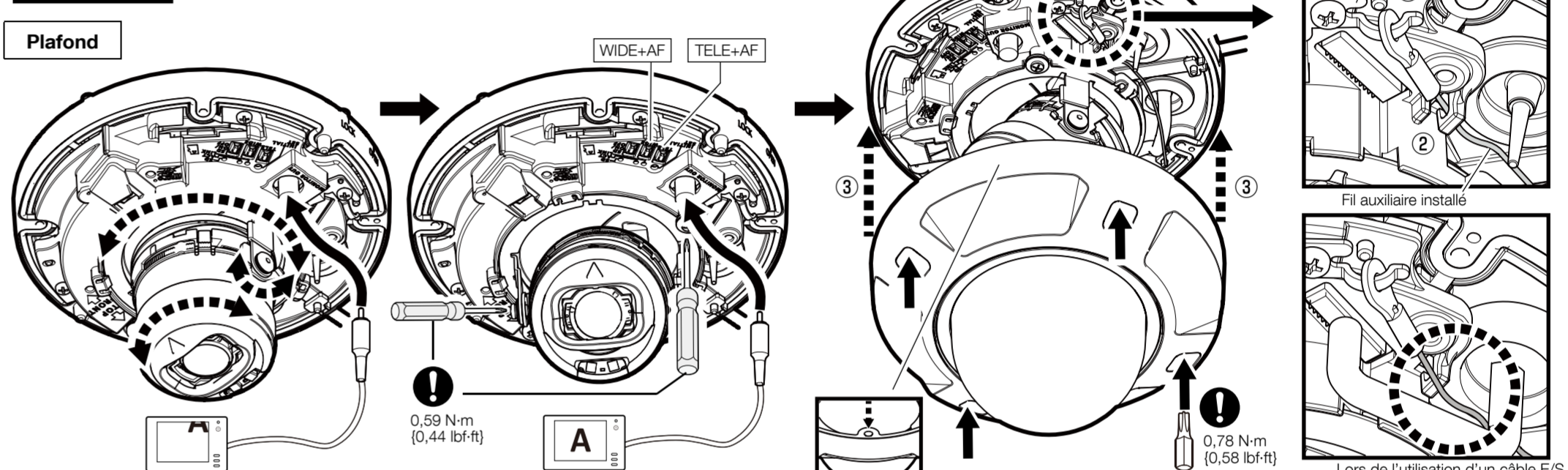


### Étape 4

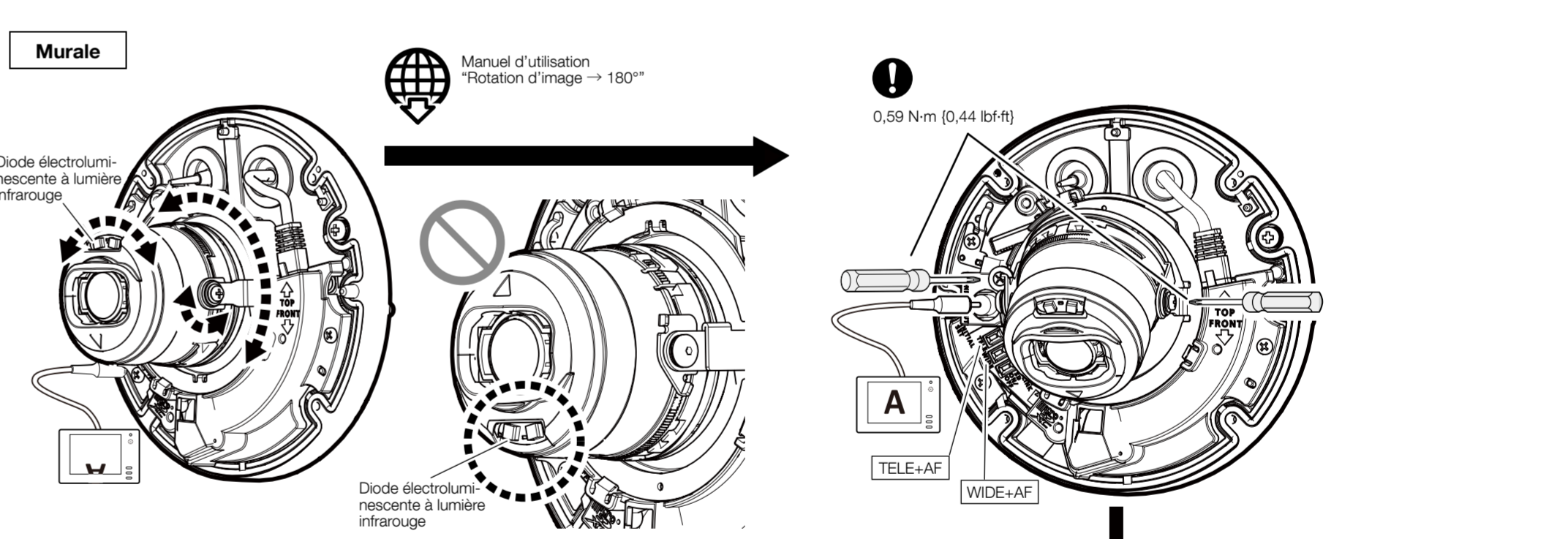
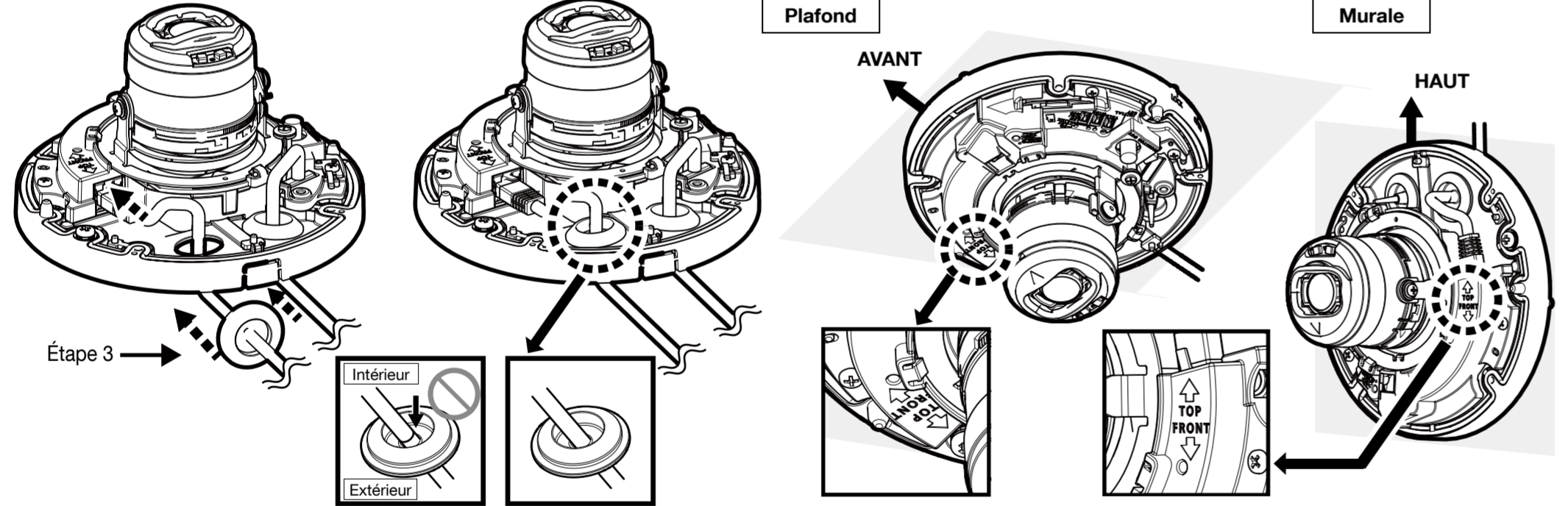


### Étape 6

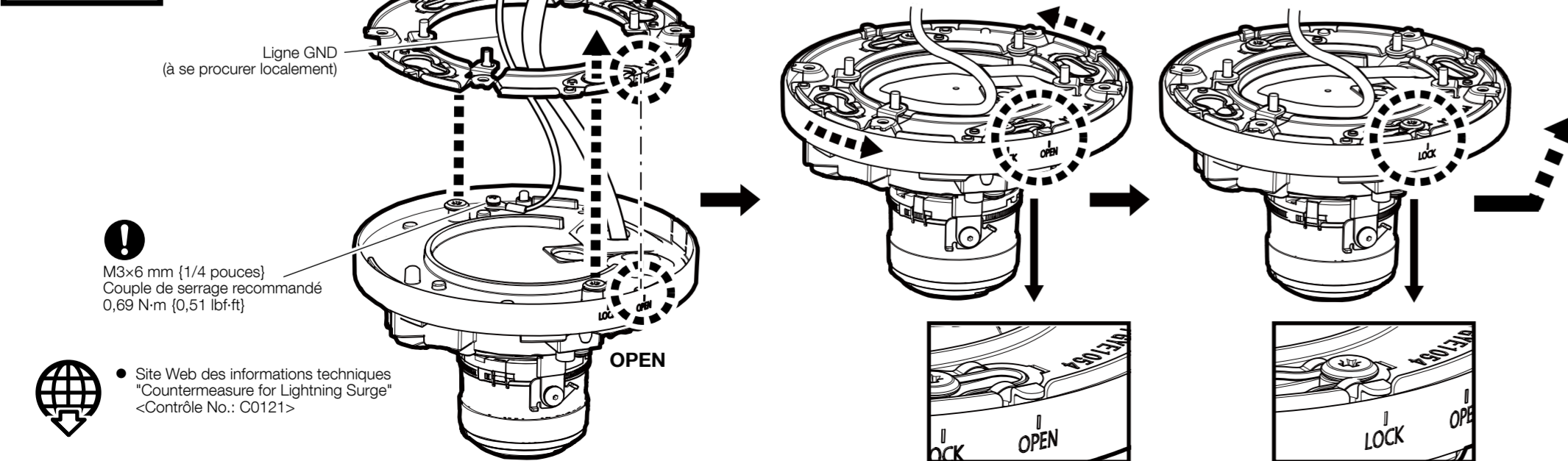
→ Mettre sous tension (12 V c.c./PoE).  
S'il y a un film de protection sur l'objectif, le retirer.



### ■ Câble Ethernet RJ45



### Étape 5



### Étape 7

