

Installationsverfahren

Teile und Funktionen

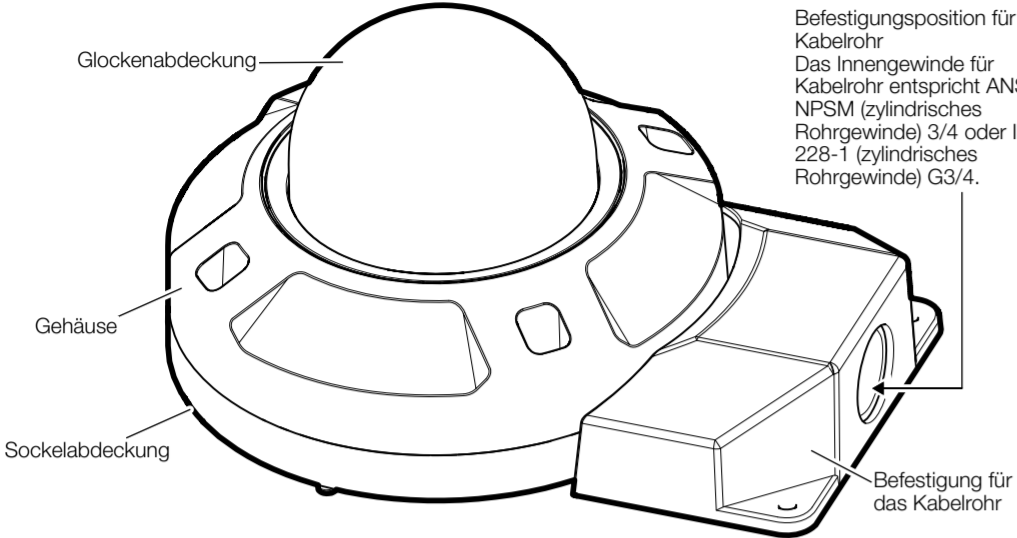
N1221-2082 PGQQ1503XA



Support-Website



Website für technische Informationen



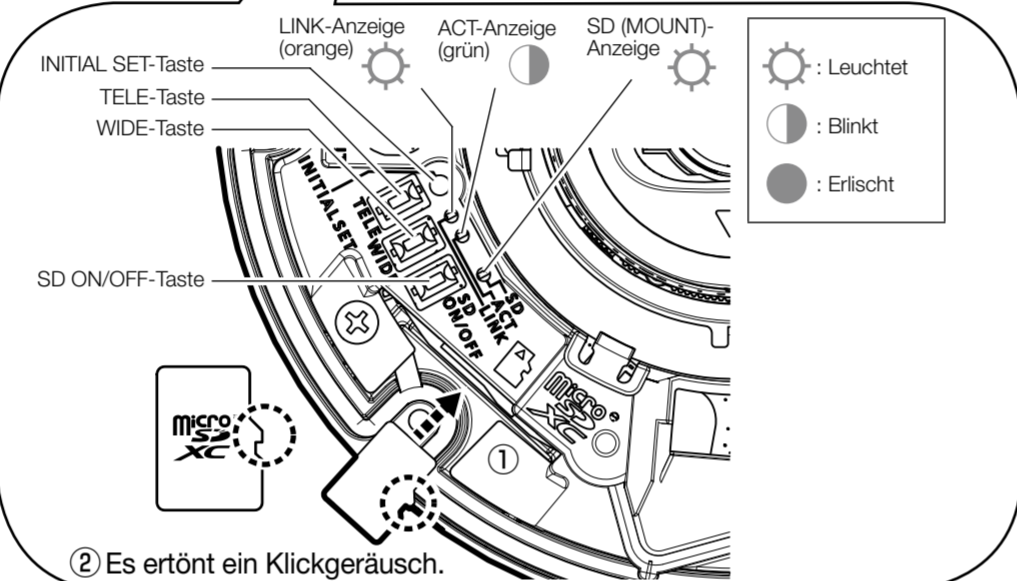
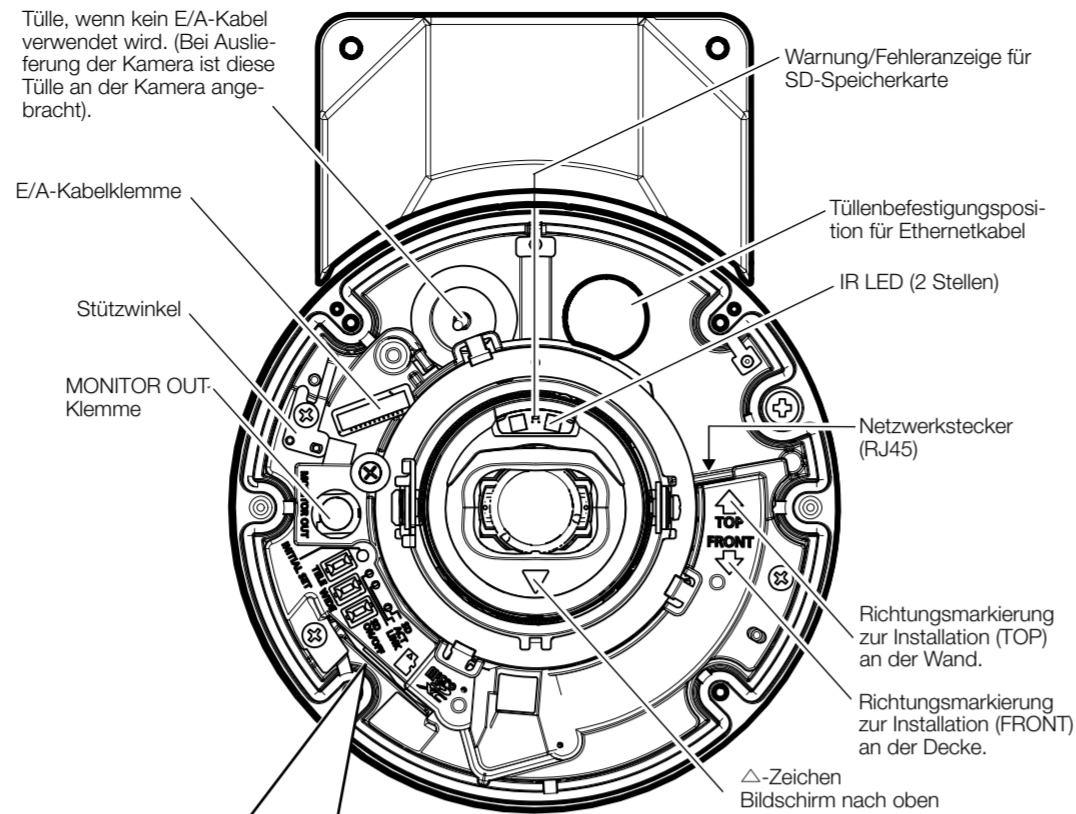
Befestigungsposition für Kabelrohr
Das Innengewinde für Kabelrohr entspricht ANSI NPSM (zylindrisches Rohrgewinde) 3/4 oder ISO 228-1 (zylindrisches Rohrgewinde) G3/4.



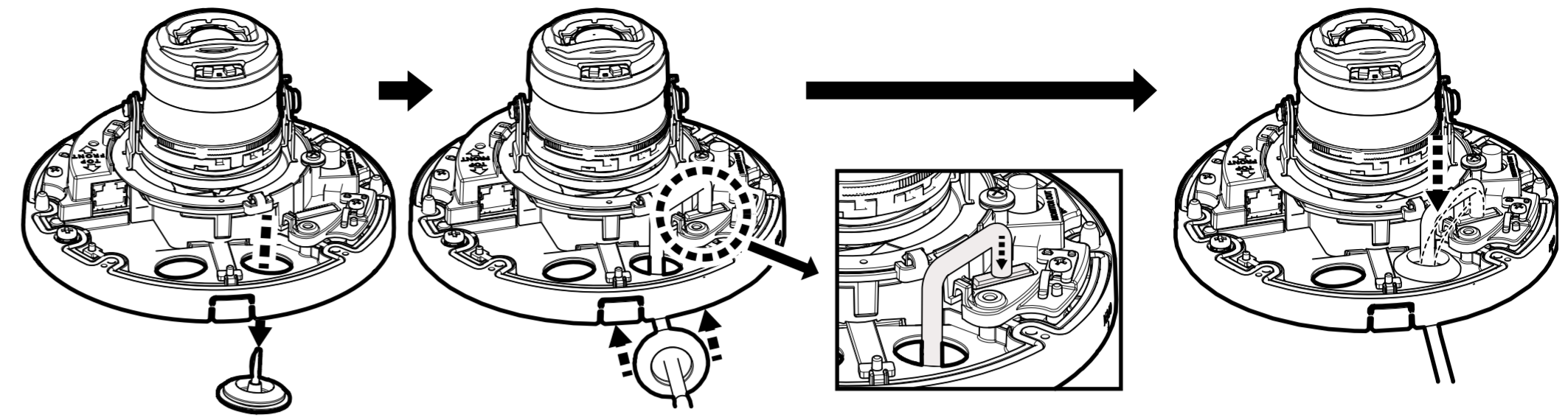
Operating Instructions "Indicators"

Alle aus

Operating Instructions "Format the microSD memory card"
Für die i-PRO-Geräte wird die Verwendung einer microSD-Speicherkarte empfohlen.



Bei Verwendung eines E/A-Kabels (WV-QCA501A: Sonderzubehör)



Schritt 2 Gangbox/Anschlussdose

M4 (4 St.) (vor Ort zu beschaffen)
Mindestausreißfestigkeit: 196 N (pro 1 St.)

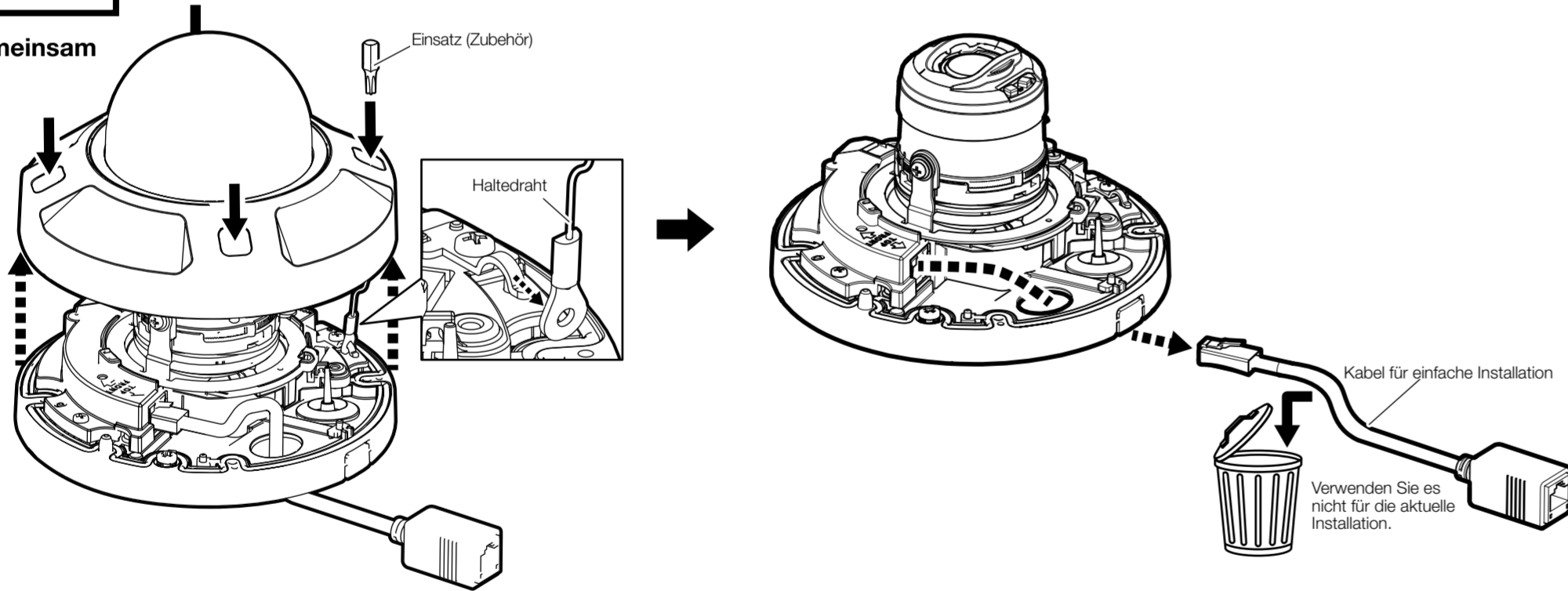
Sockelhalterung (WV-QJB501-W)

M4 (4 St.) (vor Ort zu beschaffen)
Mindestausreißfestigkeit: 196 N (pro 1 St.)

M4x8 mm (4 St.) (WV-QJB501-W Zubehör)
Empfohlenes Anzugsmoment: 0,78 N·m

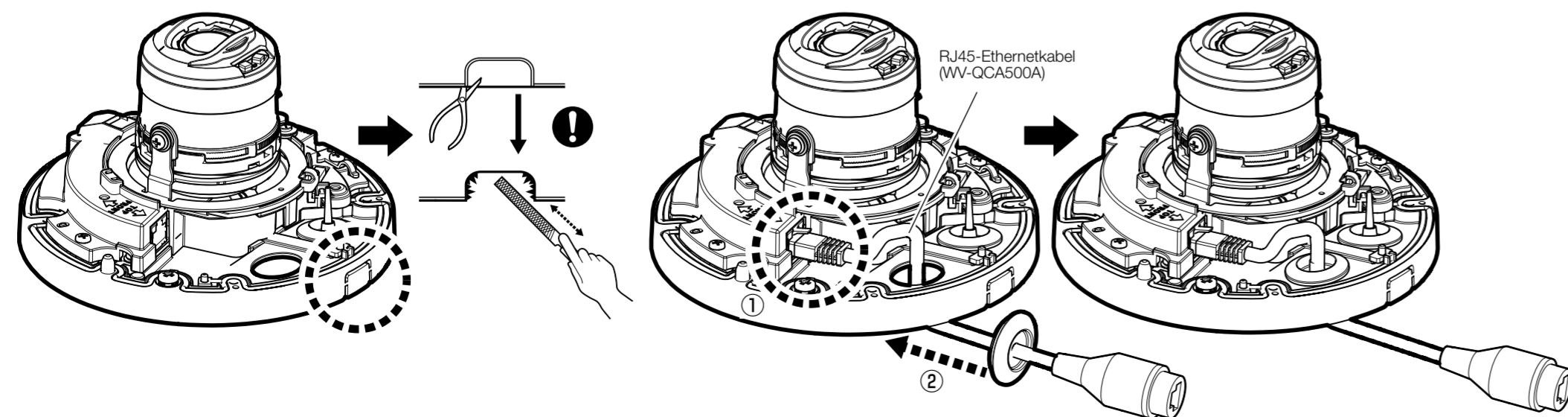
Schritt 1 Vorbereitungen

Gemeinsam

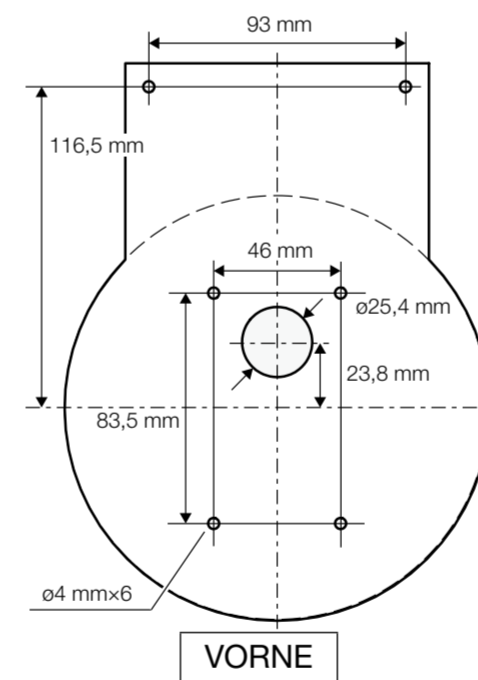


Bei Gebrauch der Befestigung für das Kabelrohr

Bei Verwendung eines RJ45-Ethernetkabels (WV-QCA500A: Sonderzubehör)

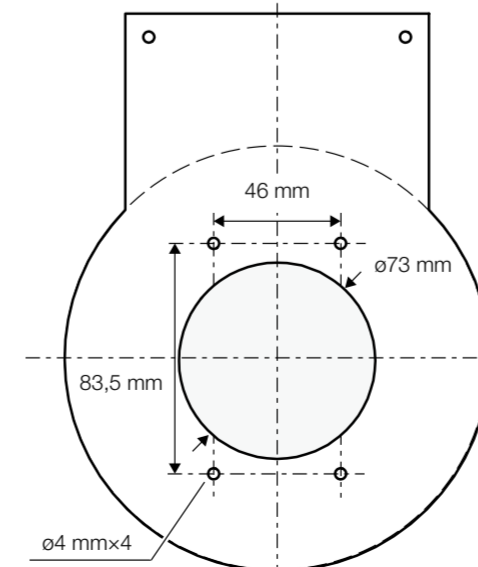


Direktmontage der Kamera

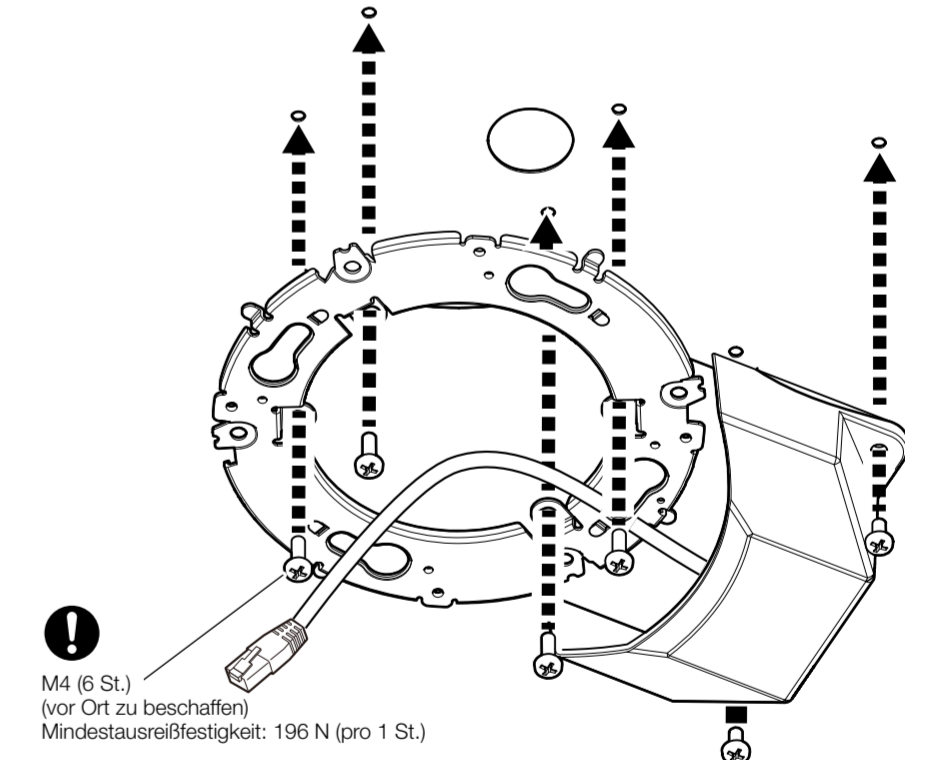


M4 (4 St.) (vor Ort zu beschaffen)
Mindestausreißfestigkeit: 196 N (pro 1 St.)

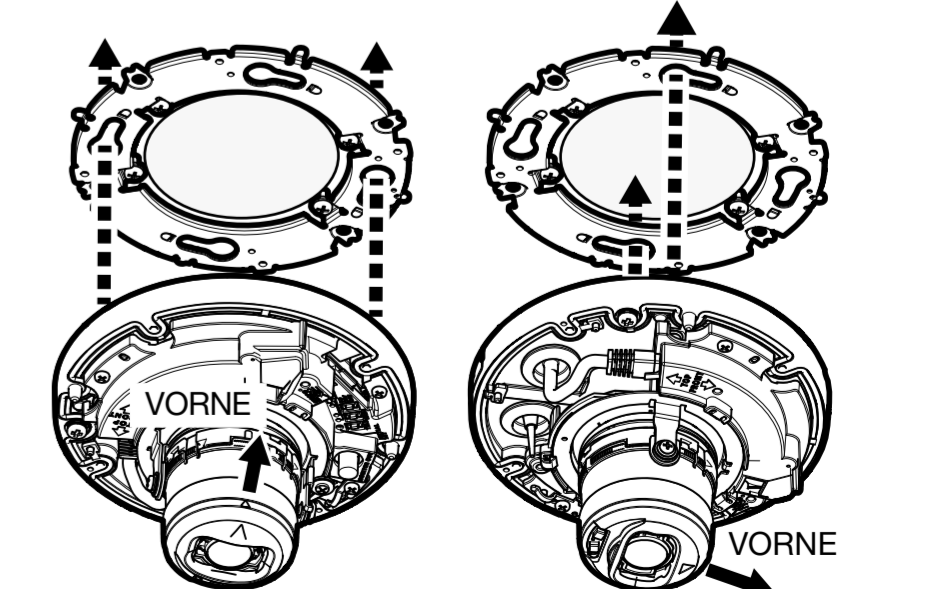
Wenn Sie die Einbaurichtung der Kamera nach der Installation ändern möchten.



M4 (4 St.) (vor Ort zu beschaffen)
Mindestausreißfestigkeit: 196 N (pro 1 St.)

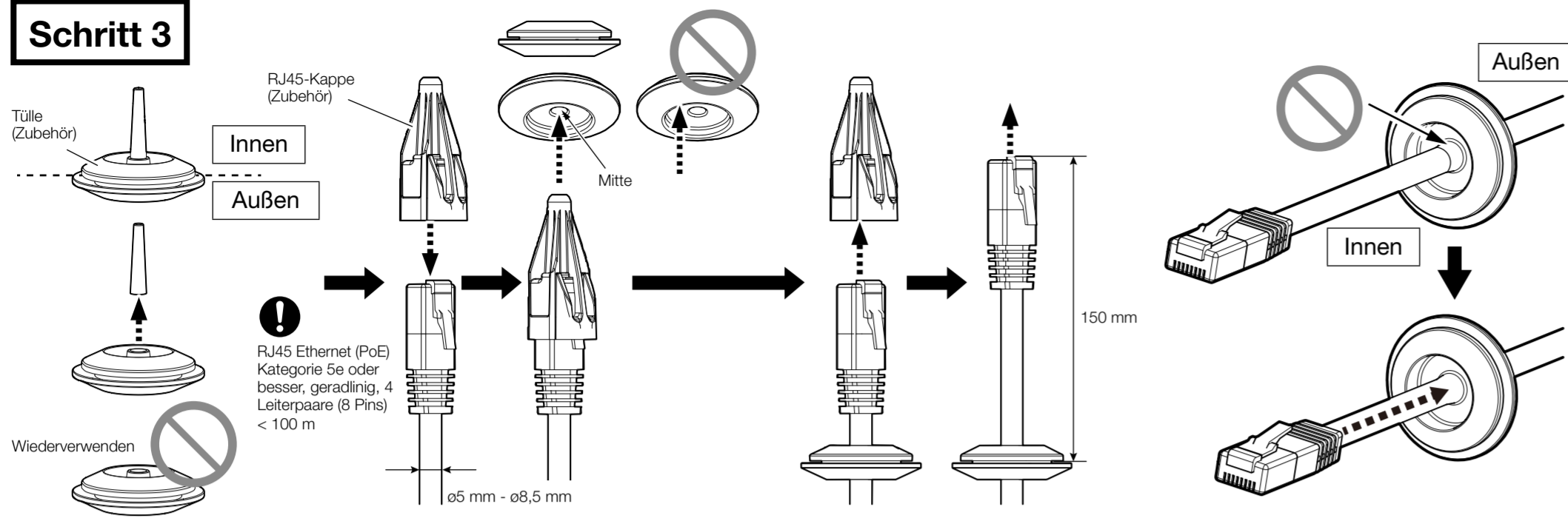


M4 (6 St.) (vor Ort zu beschaffen)
Mindestausreißfestigkeit: 196 N (pro 1 St.)

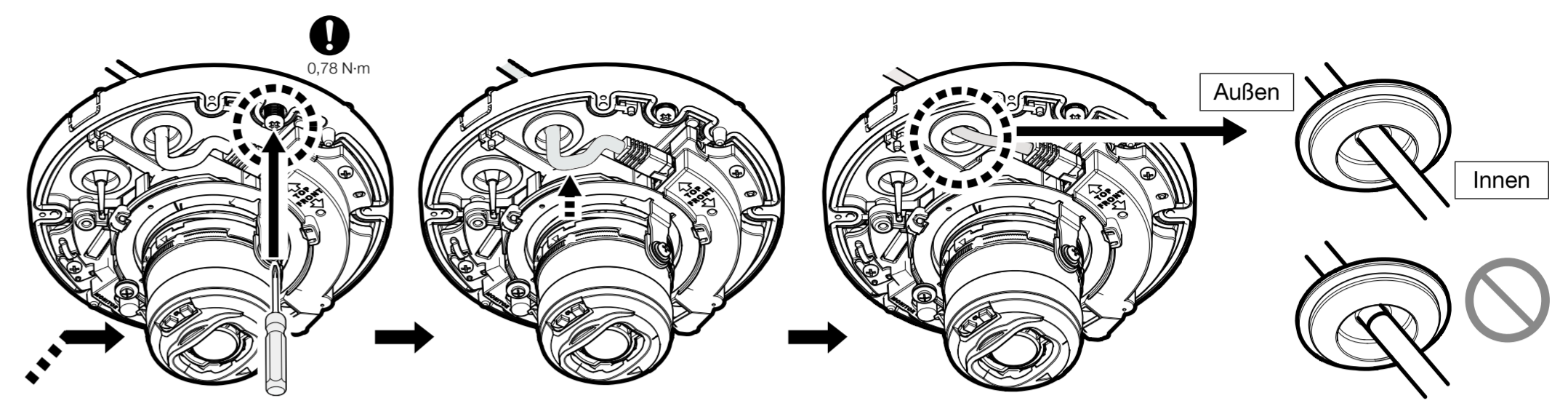


Anmerkung:
• Die Kamera kann in alle Richtungen installiert werden.

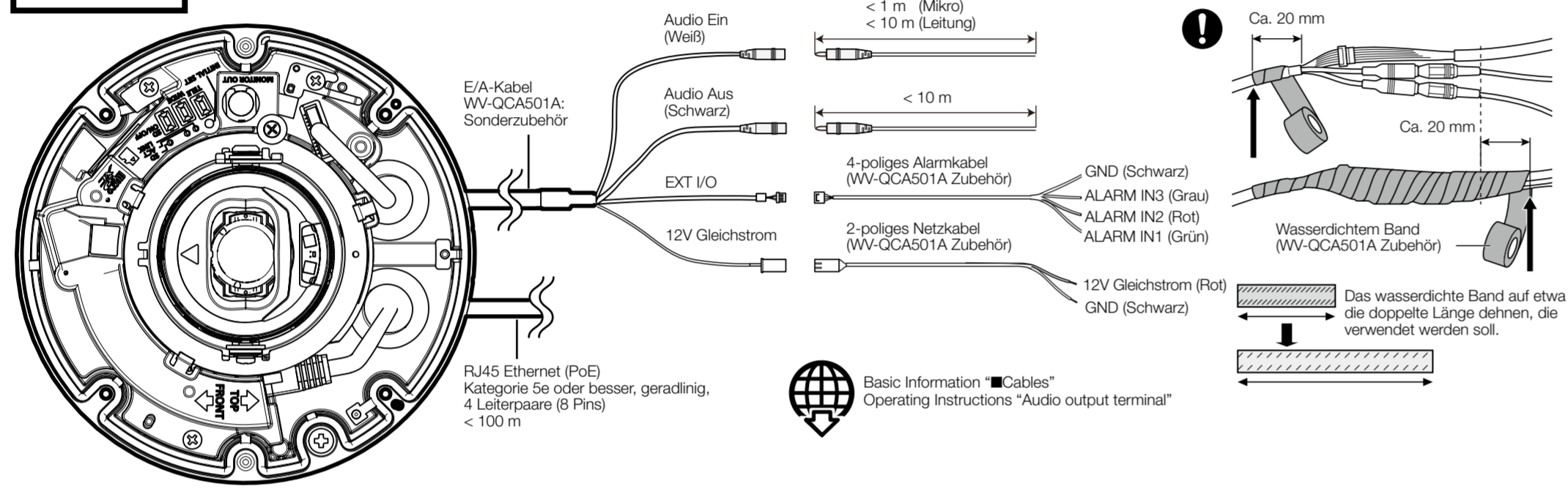
Schritt 3



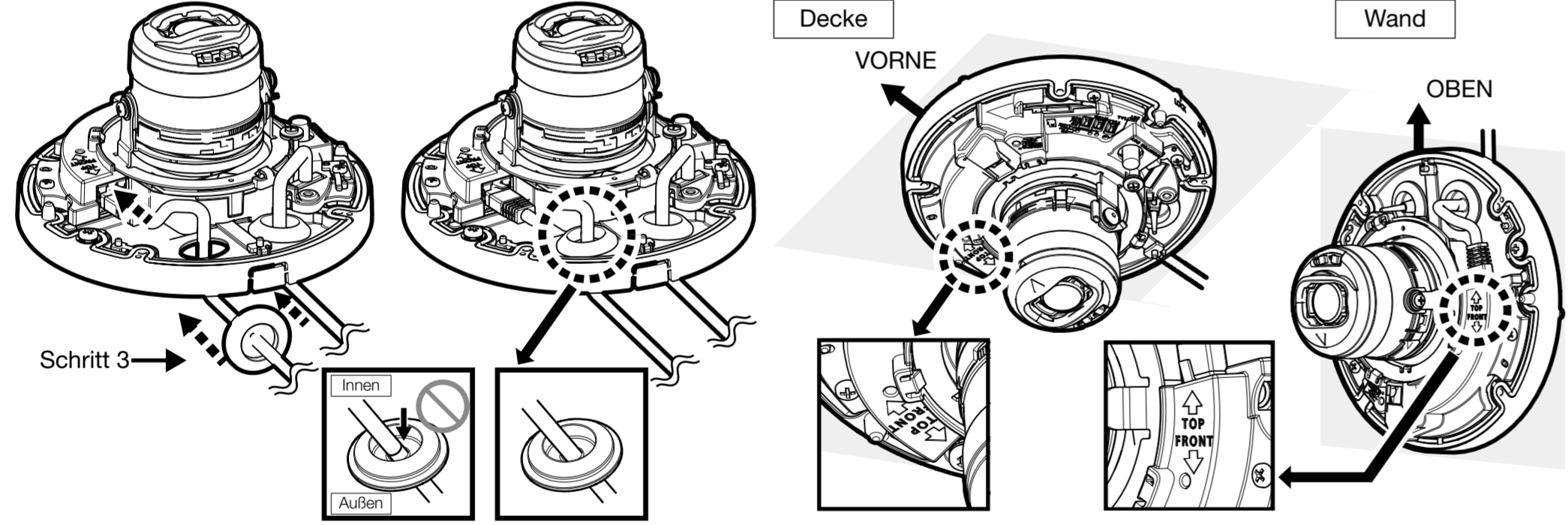
Schritt 5 (Fortsetzung)



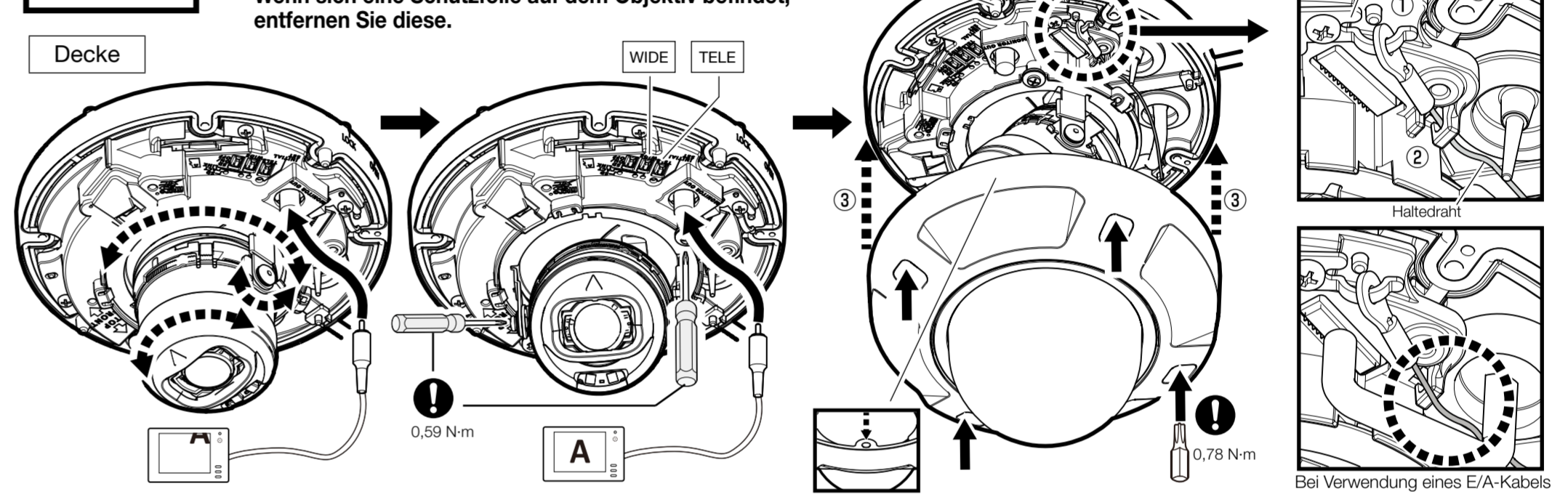
Schritt 4



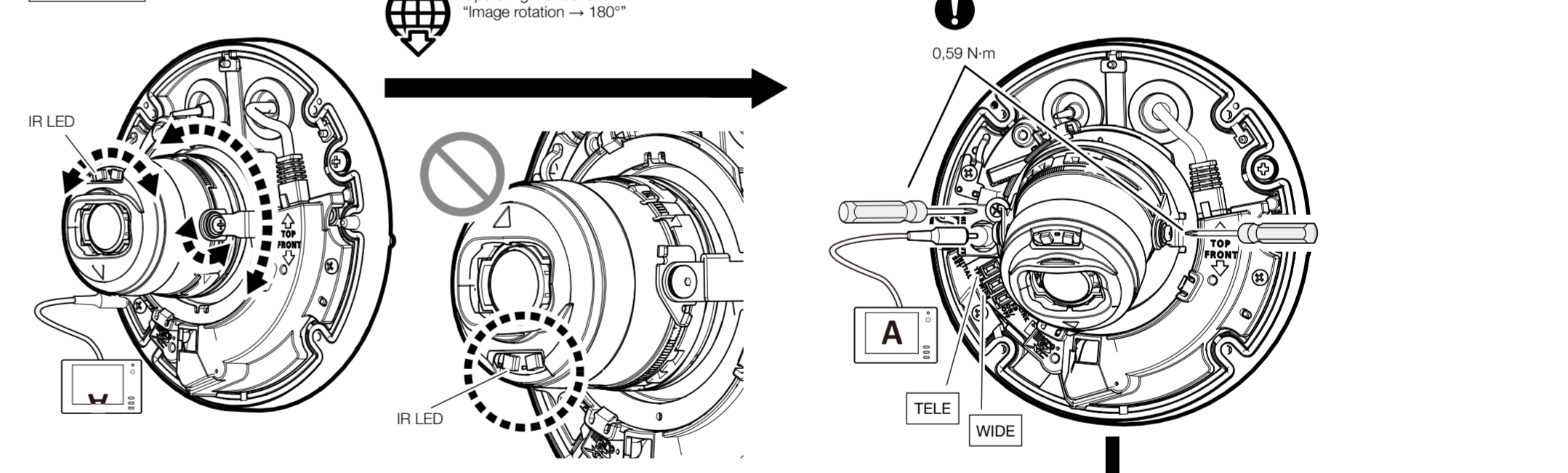
■ RJ45-Ethernetkabel



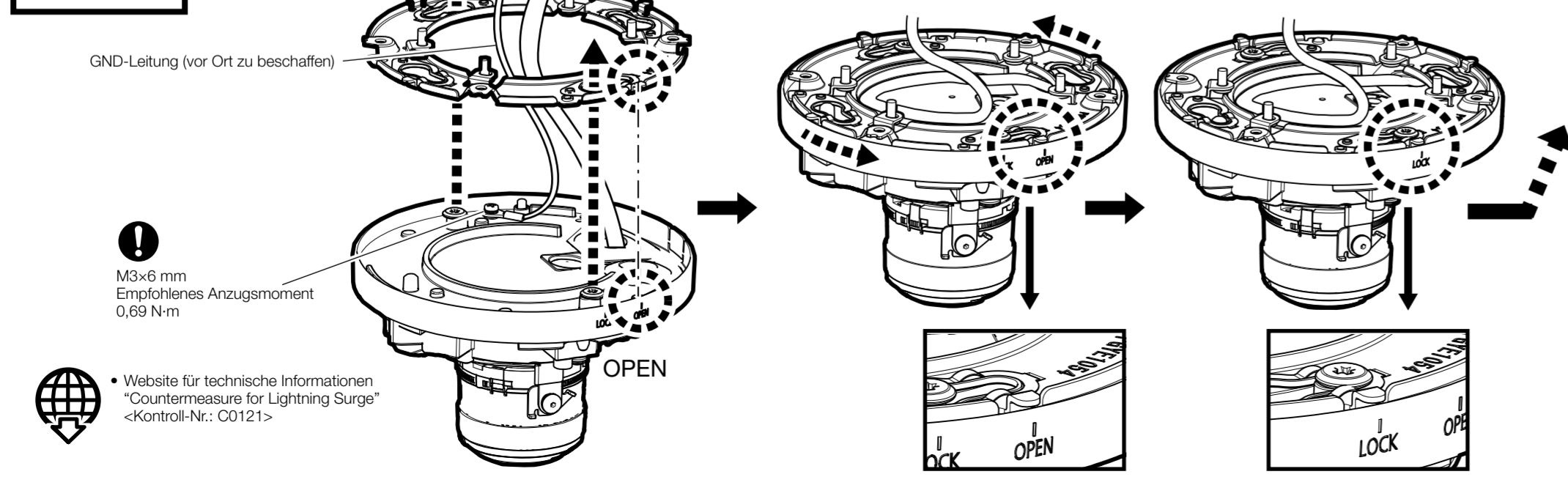
Schritt 6



Wand



Schritt 5



Schritt 7

