

### Antes de iniciar una videoconferencia

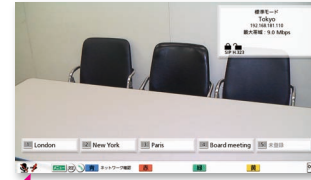
**1** Confirme que el resto del equipo (pantalla, cámaras de video, etc.) esté conectado a la unidad de comunicación HD, y que todo el equipo esté encendido.



**2** Encienda la alimentación de la unidad principal.



**3** Se visualiza la Pantalla principal.



### Si no puede establecerse la conexión:



Pulse **[STATUS]**.

Pulse **[BACK]** para volver a la pantalla anterior.

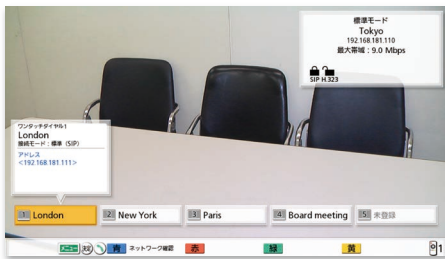


Si hay algún problema con la conexión o con uno de los dispositivos conectados, o si alguno de los dispositivos no está conectado, se visualizará la marca "—". Compruebe que los dispositivos que se están utilizando estén correctamente conectados a la unidad principal, que todos los dispositivos conectados estén encendidos y que no haya conectados más de 5 micrófonos de superficie (de tipo de interfaz digital).

### Iniciar una videoconferencia

#### ■ Llamar mediante un número de conexión de una sola pulsación desde la Pantalla principal

**1** Pulse **[HOME]**.



**2** Pulse un "número de conexión de una sola pulsación (1-5)".

• Se visualizará la información registrada en el número de conexión de una sola pulsación seleccionado.



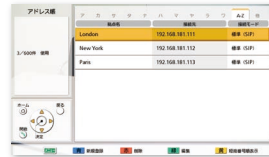
También se pueden seguir estos métodos para realizar una llamada.

- Llamar desde el historial de llamadas
- Llamar introduciendo directamente una dirección



#### ■ Llamar desde la lista de contactos

**1** Pulse **[MENU]**.



También puede introducir un número de marcación rápida, mostrados en orden numérico (1 a 600), para seleccionar el interlocutor al que desea llamar.

**2** Seleccione "Lista contactos" mediante **[▲][▼]** y pulse **[ENTER]**. Seleccione la entrada a la que desea llamar mediante **[▲][▼][◀▶]**.

#### ■ Llamar utilizando un perfil

**1** Pulse **[MENU]**.



**2** Seleccione "Perfil" mediante **[▲][▼]** y pulse **[ENTER]**. Seleccione el perfil que desea utilizar para realizar una llamada mediante **[▲][▼]**.

**3** Pulse **[START]** para iniciar la llamada.

#### ■ Responder a una llamada de videoconferencia



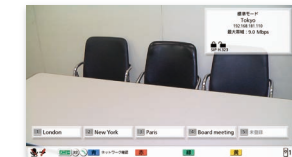
Quando haya un timbre de llamada entrante y se visualice un cuadro de diálogo, pulse **[START]**.

Si está ajustada la respuesta automática, cuando haya una llamada entrante de videoconferencia se responderá automáticamente la llamada después del primer timbre y comenzará la transmisión.

#### ■ Finalizar una llamada de videoconferencia



Pulse **[END]**.



Se visualiza la **Pantalla principal**.



Durante llamadas de videoconferencia con varios interlocutores, se visualizará un cuadro de diálogo para seleccionar el interlocutor del cual desea desconectarse.

### Funcionamiento mediante control remoto

Las funciones más frecuentes tienen botones propios asignados en el control remoto para un funcionamiento más sencillo.



### Funciones útiles (audio)

#### Ajustar el volumen

Durante una llamada de videoconferencia, puede ajustarse el volumen con "VOLUME".

❗ Cuando finalice la llamada, el volumen volverá al valor predeterminado.

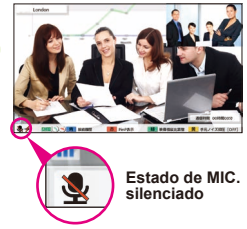


- [+] Aumentar el volumen
- [-] Disminuir el volumen

- Puede ajustarse el volumen durante una llamada de videoconferencia.
- El control remoto incluido con la unidad de comunicación visual HD puede utilizarse para ajustar el volumen de la propia unidad. Asimismo, el control remoto de la pantalla puede utilizarse para ajustar el volumen de la pantalla.

#### Silenciar el micrófono

Durante una llamada de videoconferencia, puede silenciar el micrófono (MIC MUTE) para que su interlocutor no le escuche.



### Funciones útiles (vídeo)

#### Controlar una cámara de vídeo

- Puede controlar una cámara PTZ (Panoramización/Inclinación/Zoom) conectada.



- [Arriba] Inclinación hacia arriba
- [Abajo] Inclinación hacia abajo
- [Izquierda] Mover hacia la izquierda
- [Derecha] Mover hacia la derecha

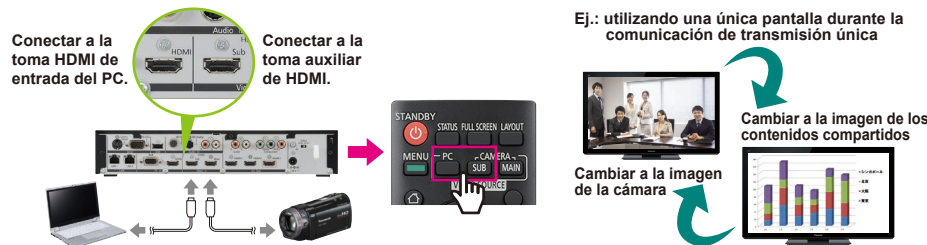


- [+] Acercar
- [-] Alejar

Memo Durante una llamada de videoconferencia, pulse [CAM CTRL] para controlar la cámara de vídeo de su interlocutor.

#### Visualizar una pantalla de ordenador o la imagen de la cámara de vídeo auxiliar

- Puede compartir contenidos mostrados en una pantalla de ordenador o la imagen de la cámara de vídeo auxiliar con su interlocutor.
- Resoluciones compatibles PC: Full-HD, WSXGA+, UXGA, WXGA++, WXGA+, FWXGA, SXGA, WXGA, HD, XGA, SVGA, VGA/Cámara de vídeo auxiliar: Full-HD, HD



Para dejar de compartir contenidos, pulse [CAMERA MAIN].

- Se volverá a visualizar la imagen del interlocutor.



### Funciones útiles (otros)

#### Cambiar el diseño de la pantalla

Durante una llamada de videoconferencia, pulse [LAYOUT].

- Pulse el botón [LAYOUT] varias veces para alternar entre las distintas configuraciones de diseño.



Ej.: sitio secundario, 1 pantalla, comunicación de transmisión única

